

Obloženie stien

Obloženie stien je stavebno-stolársky výrobok spojený so stenami miestnosti, ktorý má tieto funkcie:

- izolačná (teplo, zvuk),
- estetická,
- hygienická,
- akustická (zlepšenie akustiky miestnosti).

Kritéria rozdelenia obloženia stien:

- materiál,
- konštrukcia (účel),
- povrchová úprava

Rozdelenie obloženia stien podľa jednotlivých kritérií:

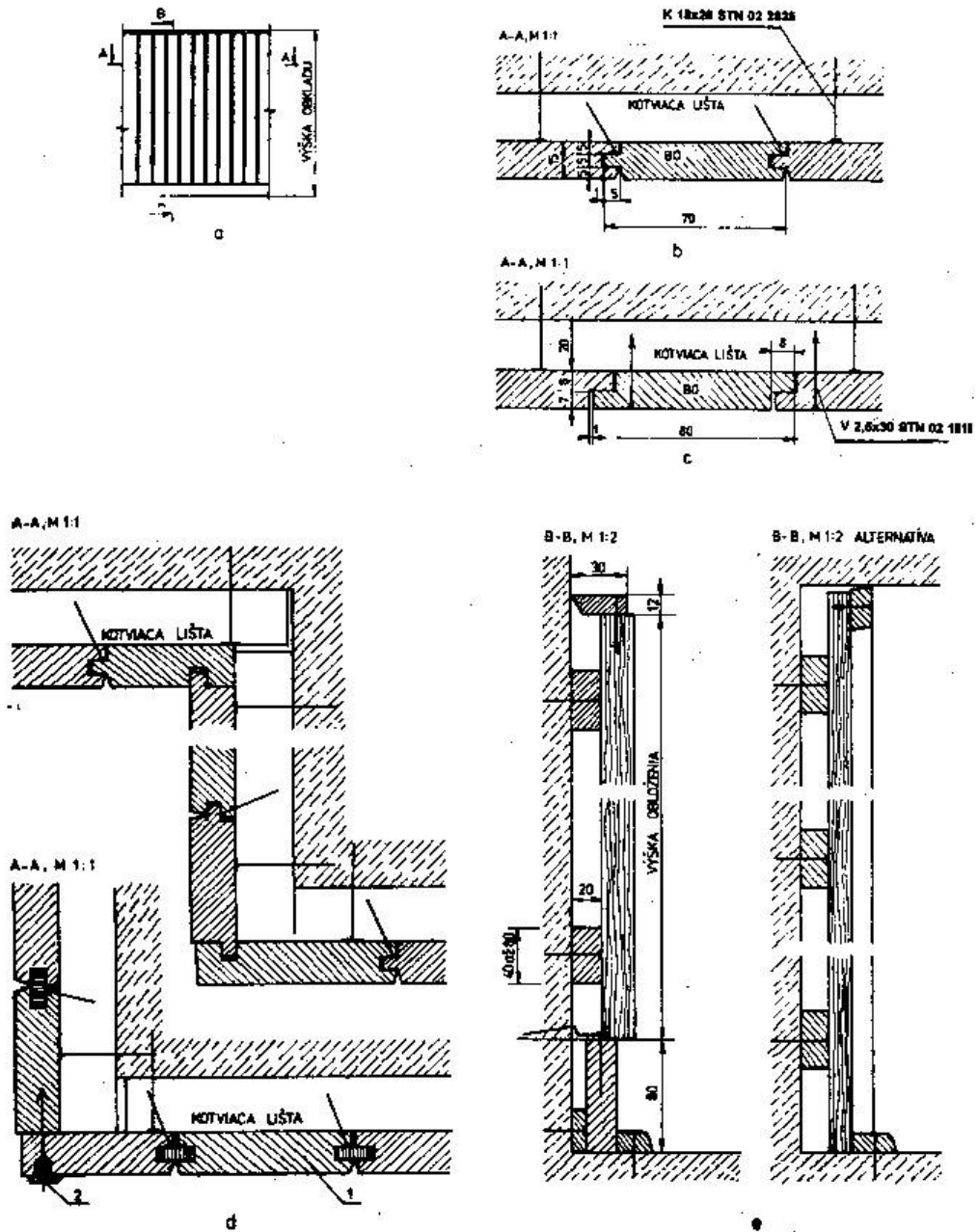
- *Podľa materiálu:*
 - obloženie z masívneho dreva,
 - obloženie z DTD,
 - obloženie z MDF (profily alebo dosky),
 - obloženie z DVD,
 - obloženie z PVC profilov.
- *Podľa konštrukcie:*
 - z masívneho dreva,
 - z konštrukčných dosiek,
 - rámové obloženie,
 - hladké obloženie,
 - hladké umývateľné obloženie.
- *Podľa povrchovej úpravy:*
 - laminované,
 - morené,
 - lakované,
 - lazúrované,
 - olejované,
 - voskované,
 - upravené pigmentovou náterovou hmotou,
 - s potlačou (PVC profily),
 - bez povrchovej úpravy,
 - iné.

Časti obloženia stien:

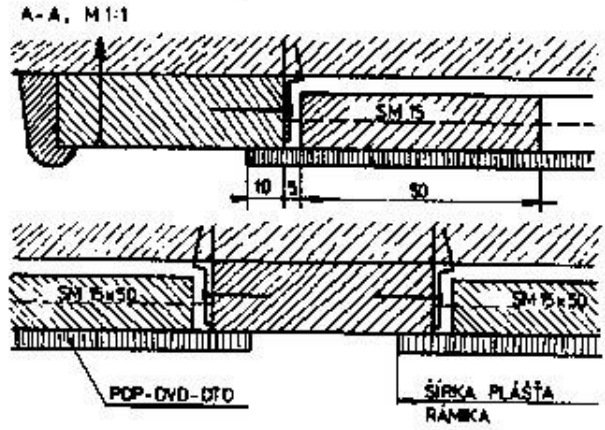
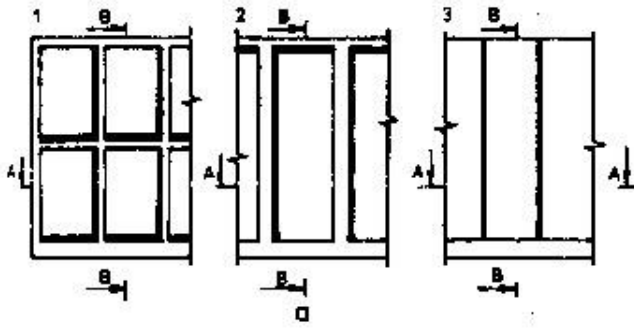
- *Obloženie stien z masívneho dreva:*
 - kotviace lišty,
 - vlastné obloženie – profily z masívneho dreva s perom a drážkou,
 - krycie lišty,
 - kotviace prvky.
- *Obloženie stien z konštrukčných dosiek:*
 - kotviace lišty,
 - vlastné obloženie - pásiky konštrukčnej dosky o šírke 100 až 400 mm s perom a drážkou.
 - krycie lišty,
 - kotviace prvky.
- *Rámové obloženie:*
 - nosná rámová konštrukcia,
 - rámiky,
 - krycie lišty,

- kotviace prvky.
- *Hladké obloženie:*
 - kotviace lišty,
 - sokel,
 - nosné lišty,
 - vlastné obloženie (panely),
 - krycie lišty,
 - kotviace prvky.
- *Hladké umývateľné obloženie:*
 - kotviace lišty,
 - panelové obloženie,
 - perá,
 - krycie PVC profily,
 - kotviace prvky.

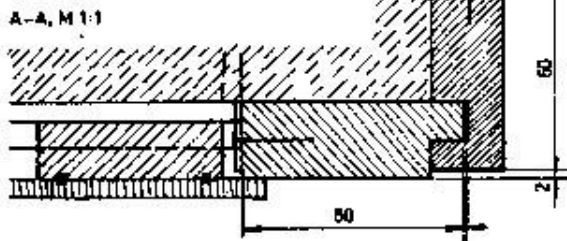
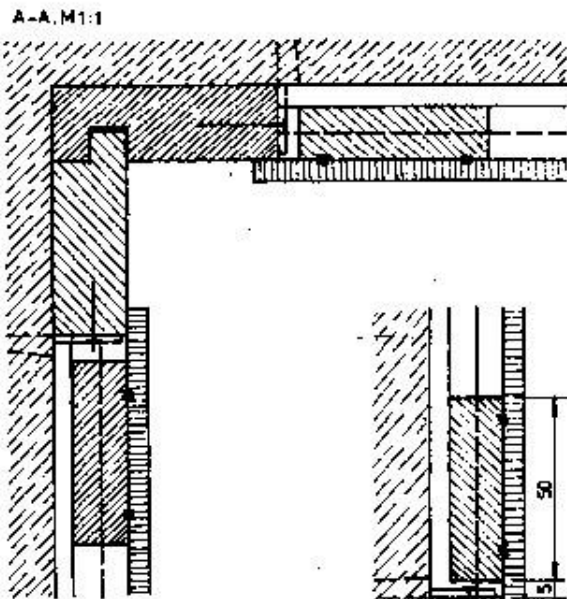
Konštrukcie obloženia stien:



Obr. 40. Obloženie z masívneho dreva
 a - nárys, b - spojenie obloženia na pero a drážku, c - spojenie obloženia na poldrážku, d - kút a roh: 1 - obloženie, 2 - zátky BK, e - bokorys

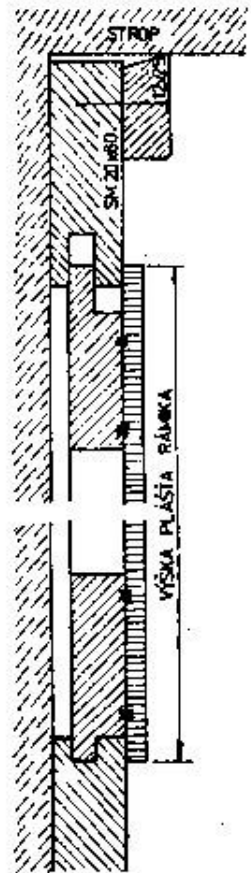
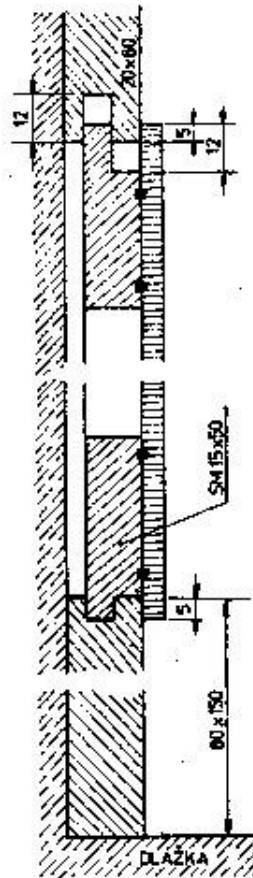


b



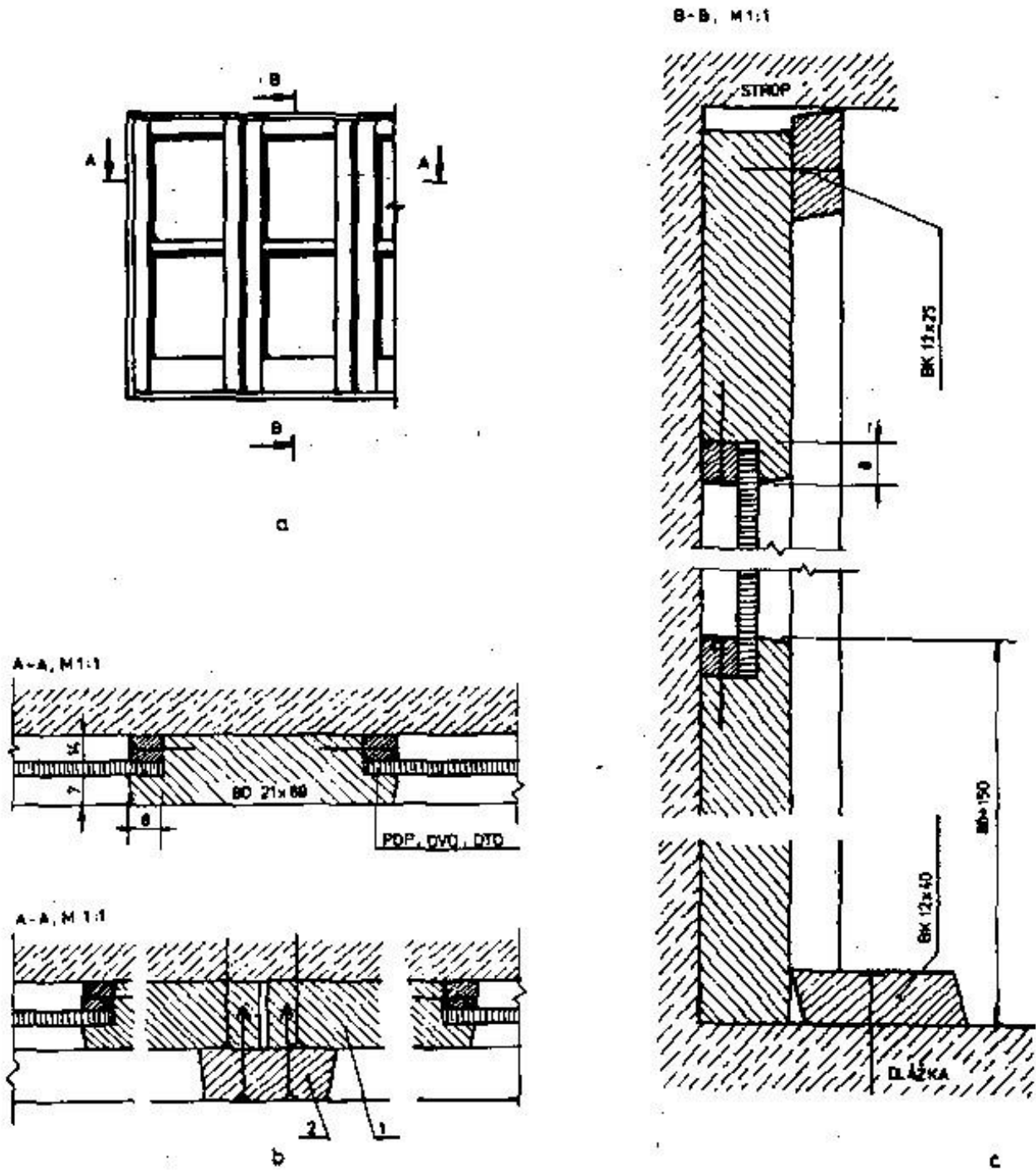
c

B-B, M 1:1

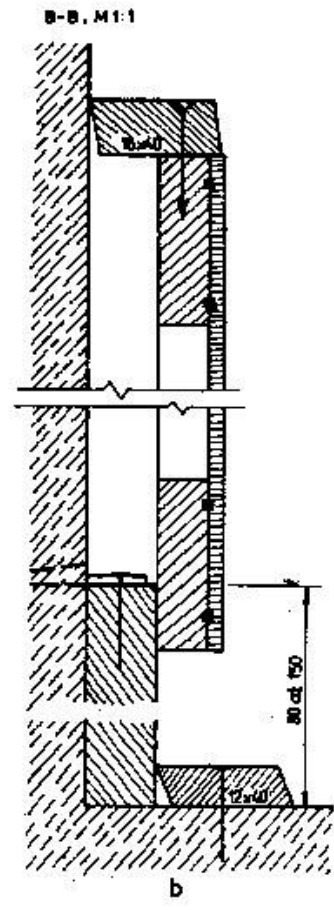
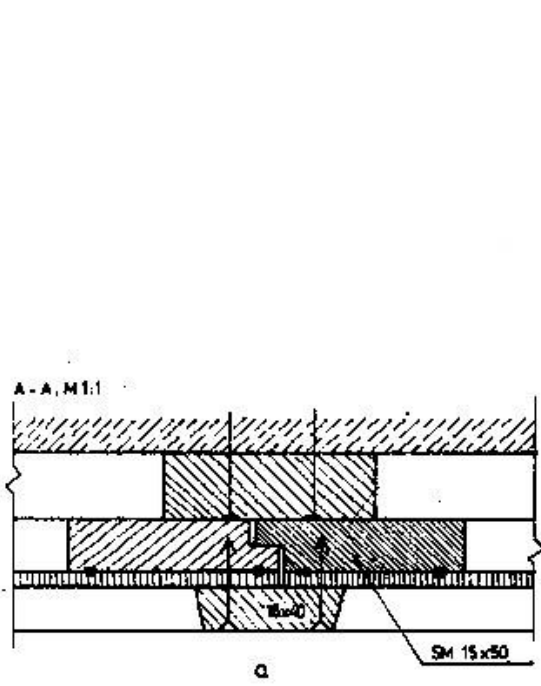


d

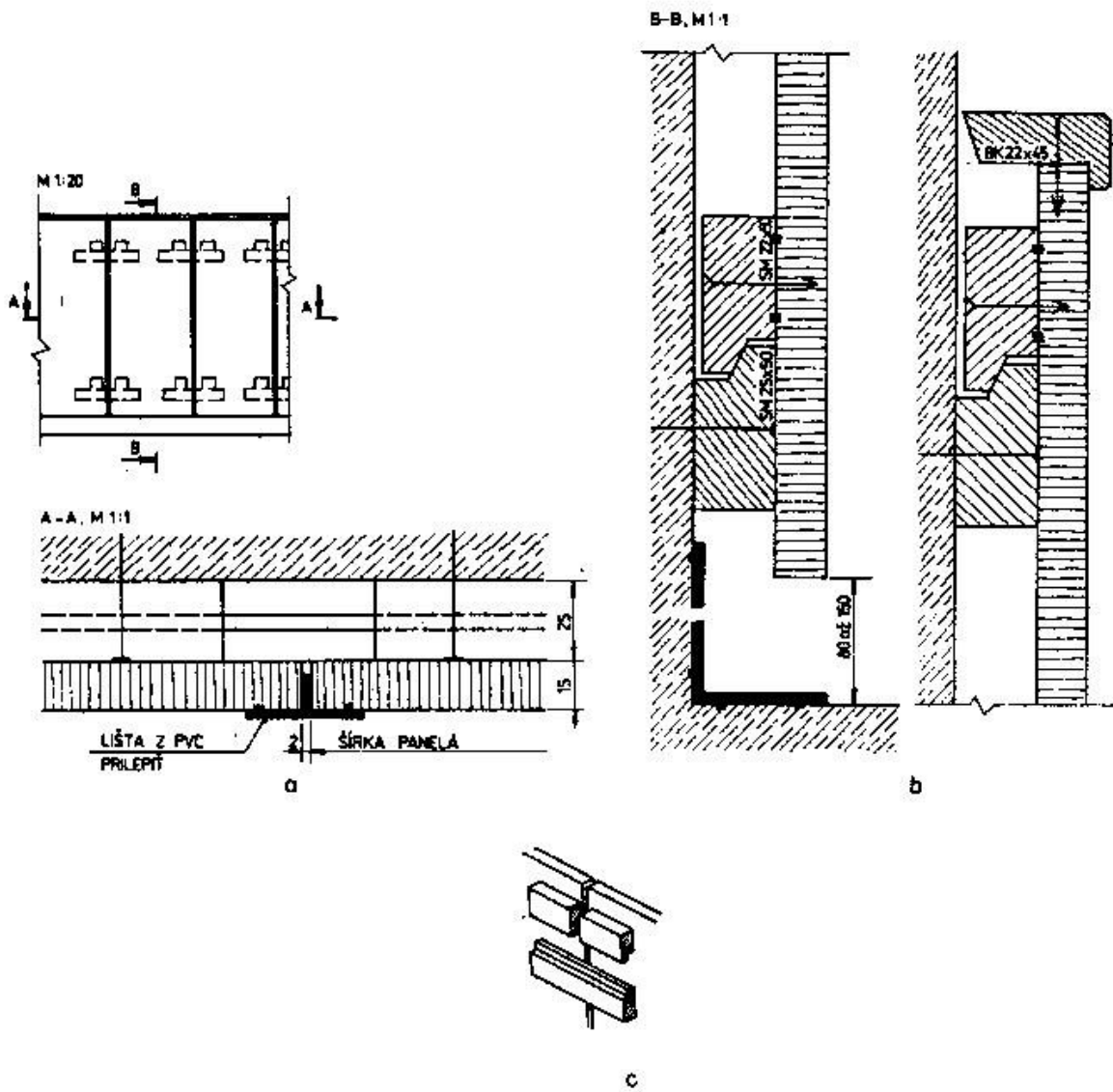
Obr. 41. Rámové obložení
a - nárys, b - pôdorys, c - pôdorys - kút a roh, d - bokorys



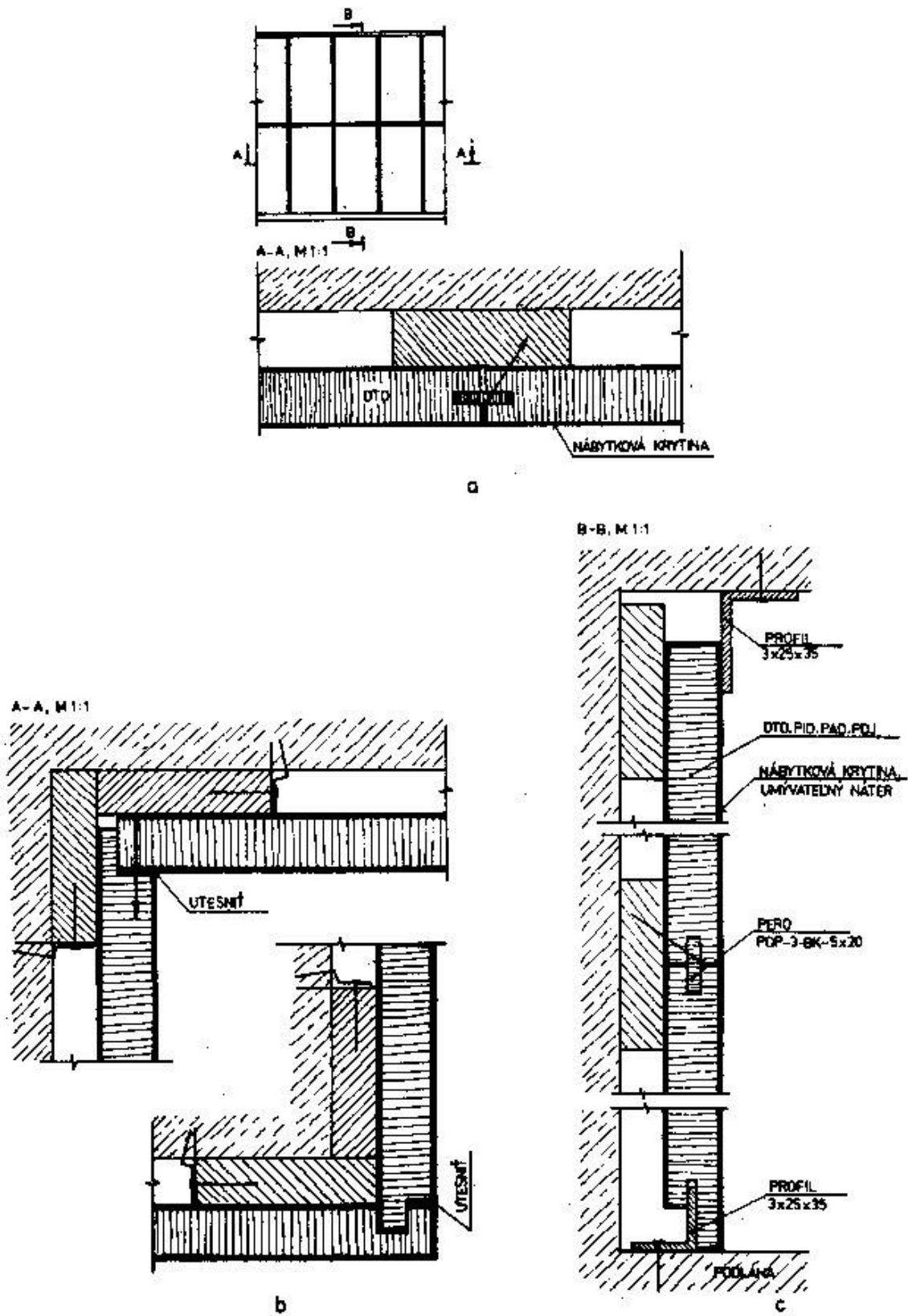
Obr. 42. Rámové obloženie s výplňou vstupujúcou do rámu
 a - nárys, b - pôdorys: 1 - rám s výplňou, 2 - krycie lišta, c - bokorys



Obr. 43. Hladké rámové obloženie
a - pôdorys, b - bokorys



Obr. 44. Hladké obloženie
 a - pôdorys, b - bokorys, c - pohľad zozadu



Obr. 45. Hladké umývateľné obloženie
 a - nárys a pôdorys, b - pôdorys - kút a roh, c - bokorys

Použitie jednotlivých konštrukcií obloženia stien:

- **Obloženie stien z masívneho dreva, obloženie stien z konštrukčných dosiek:** bytové priestory, pretože konštrukcia obloženia je jednoduchá a nenáročná na montáž..
- **Rámové obloženie:** reprezentačné miestnosti, pretože konštrukcia je náročnejšia s vyššími požiadavkami na kvalitu a sortiment materiálu, čomu zodpovedá aj výsledný estetický vzhľad.
- **Hladké obloženie:** priestory s vyššími nárokmi na hygienu, pretože je vyrobené zvyčajne z DTD upravenej laminovaním čo umožňuje ľahké čistenie.
- **Hladké umývateľné obloženie:** priestory kde predpokladáme časté pôsobenie vody a chemikálií na steny miestnosti, pretože je vyrobené z vodovzdornej DTD upravenej laminovaním, pričom spoje jednotlivých panelov sa utesnia silikónom a prelepia profilmi z PVC.

Požiadavky na povrchovú úpravu obloženia stien:

- *Obloženie stien z masívneho dreva, obloženie stien z konštrukčných dosiek:*
 - estetický vzhľad,
 - odolnosť proti UV žiareniu,
 - odolnosť proti mechanickému poškodeniu,
 - odolnosť proti krátkodobému pôsobeniu vody a čistiacich prostriedkov,
 - zdravotná neškodnosť.
- *Rámové obloženie:*
 - výborný estetický vzhľad,
 - odolnosť proti UV žiareniu,
 - odolnosť proti mechanickému poškodeniu,
 - odolnosť proti krátkodobému pôsobeniu vody a čistiacich prostriedkov,
 - zdravotná neškodnosť.
- *Hladké obloženie:*
 - odolnosť proti UV žiareniu,
 - odolnosť proti mechanickému poškodeniu,
 - odolnosť proti dennému pôsobeniu vody a čistiacich prostriedkov,
 - zdravotná neškodnosť.
- *Hladké umývateľné obloženie:*
 - odolnosť proti UV žiareniu,
 - odolnosť proti mechanickému poškodeniu,
 - odolnosť proti chemikáliám,
 - odolnosť proti vode,
 - zdravotná neškodnosť.

Postup pri povrchovej úprave jednotlivých konštrukcií obloženia stien:

Povrchová úprava sa vykonáva pred montážou obloženia. Druh povrchovej úpravy a postup je závislý od požiadaviek na obloženie, konkrétnej náterovej hmoty ako aj od technického vybavenia.

Úprava lakom:

1. nános prvej vrstvy laku,
2. vytvrdzovanie (dodržiujeme dobu vytvrdzovania a teplotu),
3. brúsenie (brúsny papier číslo 240 až 320, určený na brúsenie laku - brúsna huba),
4. odstránenie prachu,
5. nános druhej vrstvy laku,
6. vytvrdzovanie,
7. v prípade potreby opakujeme body 3 až 6.

Úprava hrubovrstvou lazúrou:

1. nános impregnačnej alkyd-akrylátovej disperzie,

2. vytvrdzovanie (dodržujeme dobu vytvrdzovania a teplotu),
3. brúsenie (brúsny papier číslo 240 až 320, určený na brúsenie laku - brúsna huba),
4. odstránenie prachu,
5. nános strednej vrstvy, tzv intermedia,
6. vytvrdzovanie,
7. nános lazúry,
8. vytvrdzovanie.

Úprava lazúrou (lazúrovacím lakom):

1. nános prvej vrstvy lazúry,
2. vytvrdzovanie (dodržujeme dobu vytvrdzovania a teplotu),
3. brúsenie (brúsny papier číslo 240 až 320, určený na brúsenie laku - brúsna huba),
4. odstránenie prachu,
5. nános druhej vrstvy lazúry,
6. vytvrdzovanie.

Úprava morením:

1. vlhčenie vodou (hubou),
2. sušenie,
3. brúsenie brúsnym papierom zrnitosti 180 alebo viac (odstránenie zdvihnutých vlákien),
4. odstránenie prachu,
5. nános moridla,
6. sušenie,
7. kartáčovanie,
8. odstránenie prachu,
9. nános prvej vrstvy laku,
10. vytvrdzovanie (dodržujeme dobu vytvrdzovania a teplotu),
11. brúsenie (brúsny papier zrnitosti 240 až 320 určený na brúsenie laku - brúsna huba),
12. odstránenie prachu,
13. nános druhej vrstvy laku,
14. vytvrdzovanie,
15. v prípade potreby opakujeme body 11 až 14.

Náterové hmoty na povrchovú úpravu obloženia stien:

- *Obloženie stien z masívneho dreva:*
 - polyuretánové,
 - uretánalkydové,
 - syntetické,
 - epoxidové,
 - vodou riediteľné,
 - oleje
- *Rámové obloženie:*
 - polyuretánové,
 - uretánalkydové,
 - vosky,
 - oleje,
 - polyesterové – na výplne.
- *Hladké obloženie:*
 - konštrukčné dosky sú z výroby upravené laminovaním.
 - konštrukčné dosky sú z výroby upravené fóliovaním.
- *Hladké umývateľné obloženie:*
 - konštrukčné dosky sú z výroby upravené laminovaním.

Zdroje:

Gánovský, A.: Odborné kreslenie pre 3. ročník SOU. Bratislava:Alfa-press, 1998.